



Comunicato n. 20

Alle Famiglie

pc

Ai Docenti  
Al personale ATA

Oggetto: Regole anti-COVID per le famiglie

Per aiutare le famiglie ad orientarsi nelle complesse procedure che occorrerà osservare per gestire in sicurezza la frequenza delle lezioni, si forniscono di seguito alcune essenziali regole di comportamento:

1. I genitori NON devono assolutamente mandare a scuola i figli che abbiano febbre oltre i 37.5° (anche nei tre giorni precedenti) e con i sintomi di cui alla tabella in calce, oppure che negli ultimi 14 giorni siano entrati in contatto con malati di COVID o con persone in isolamento precauzionale.
2. Qualora un alunno si senta male a scuola rivelando i sintomi sopradetti, sarà immediatamente isolato, secondo le indicazioni del protocollo di sicurezza emanate dal Ministero e dal Comitato Tecnico Scientifico il 28 agosto 2020 (Procedura di gestione casi sintomatici e focolai) . La famiglia sarà immediatamente avvisata ed è tenuta al prelievo dello studente nel più breve tempo possibile. A tale scopo, è indispensabile garantire la costante reperibilità di un familiare o di un delegato, durante l'orario scolastico.
3. Tutti gli alunni devono essere dotati dalla famiglia di **mascherina chirurgica** monouso oppure riutilizzabile ma certificata dispositivo medico classe 1 da usare mentre è a scuola anche in situazione statica.
4. Le mascherine chirurgiche monouso dovranno essere smaltite esclusivamente negli appositi contenitori che la scuola mette a disposizione in aree ben segnalate.
5. L'accesso alla segreteria sarà garantito tutti i giorni, previo appuntamento, secondo l'orario che sarà definito con successiva comunicazione. Si prega di ricorrere ordinariamente alle comunicazioni a distanza, utilizzando il registro elettronico e la posta elettronica limitando gli accessi ai casi di effettiva necessità amministrativo-gestionale ed operativa.
6. I visitatori accederanno alla segreteria solo ed esclusivamente dall'entrata centrale e presso il centralino saranno registrati i dati anagrafici, il recapito telefonico, la data di accesso e del tempo di permanenza e la relativa autodichiarazione.
7. I genitori devono impegnarsi a rispettare rigorosamente gli orari e i luoghi indicati per l'entrata e l'uscita, che possono variare da classe a classe.
8. Per quanto riguarda la riammissione dopo assenze per malattie si rimanda agli schemi in allegato. Per assenze legate a malattie diverse da Covid-19 o per cui non è stato richiesto alcun accertamento per sospetto Covid non è necessario produrre alcun certificato, mentre è necessaria l'attestazione sanitaria in caso di accertamenti legati al Covid (tampone) anche se negativi.
9. I colloqui dei genitori con i docenti saranno effettuati a distanza, in videoconferenza, previo appuntamento via registro elettronico.
10. Si consiglia vivamente l'installazione dell'app Immuni sui dispositivi mobili personali di ogni componente della famiglia. Immuni può essere installata anche da minori di 14 anni, con il consenso dei genitori.



Consapevoli che, pur attuando tutte le misure necessarie a contenere la diffusione del contagio, non è possibile azzerare il rischio, si richiede alla famiglie la massima collaborazione per una costante azione educativa sui minori affinché evitino assembramenti, rispettino le distanze di sicurezza, lavino le mani e/o facciano uso del gel, starnutiscano o tossiscano in fazzoletti di carta usa e getta (dotazione a cura della famiglia) o nel gomito, evitino di toccare con le mani bocca, naso e occhi.

Si riportano di seguito:

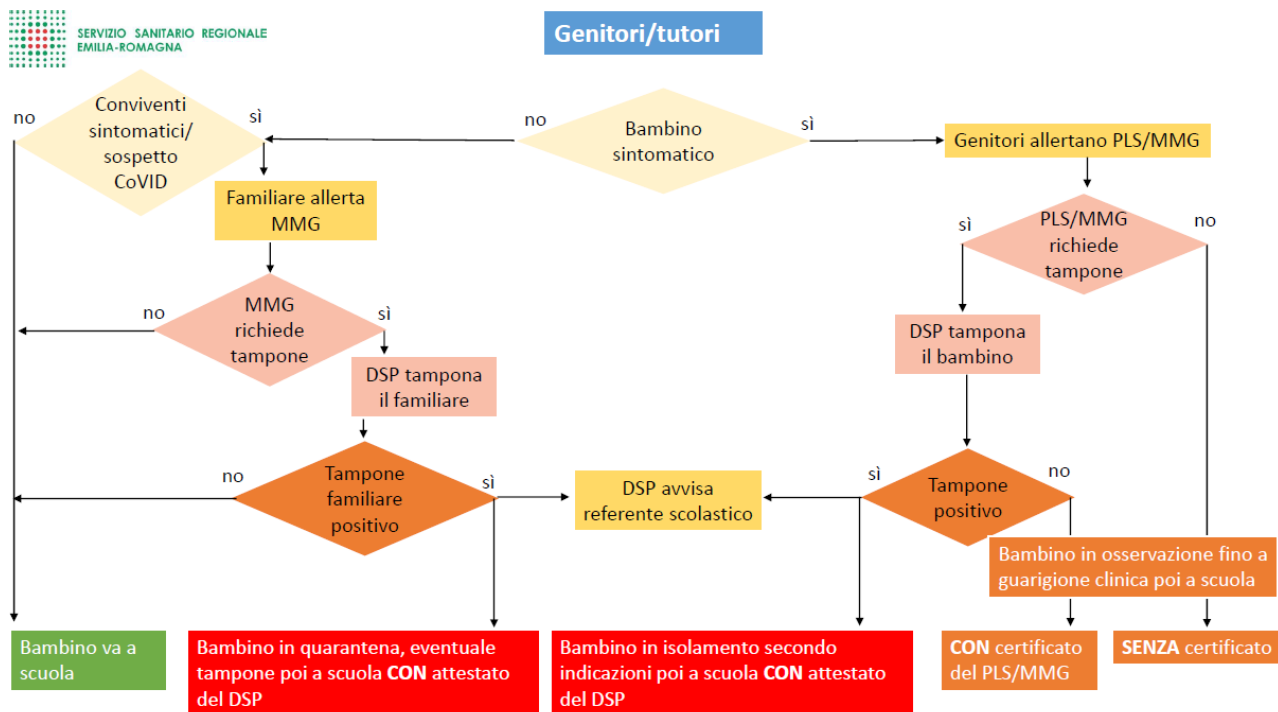
- Tabella con i sintomi COVID-19
- Schema riassuntivo delle Indicazioni operative per la gestione dei casi e focolai di SARS-COV-2
- Gli schemi predisposti dalla Regione Emilia Romagna con le azioni dei diversi soggetti interessati

Sintomi più comuni di COVID-19
- Temperatura corporea $\geq 37,5$ °c
- Tosse
- Cefalea (mal di testa)
- Sintomi gastrointestinali (nausea/vomito, diarrea)
- Faringodinia (mal di gola)
- Dispnea/difficoltà respiratorie
- Mialgia (dolori muscolari)
- Rinorrea (raffreddore)/congestione nasale
- Brividi
- Perdita o diminuzione dell'olfatto (anosmia)
- Perdita o alterazione del gusto (disgeusia)

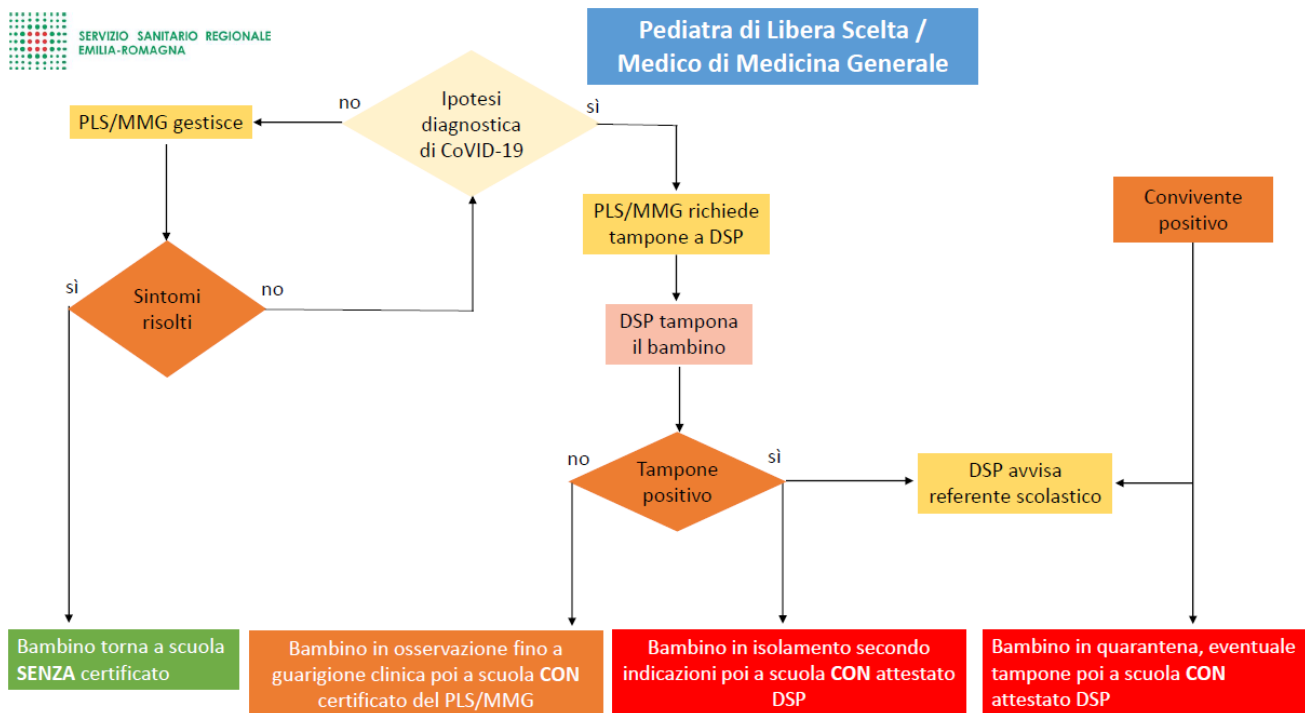
### Schema riassuntivo dei possibili scenari



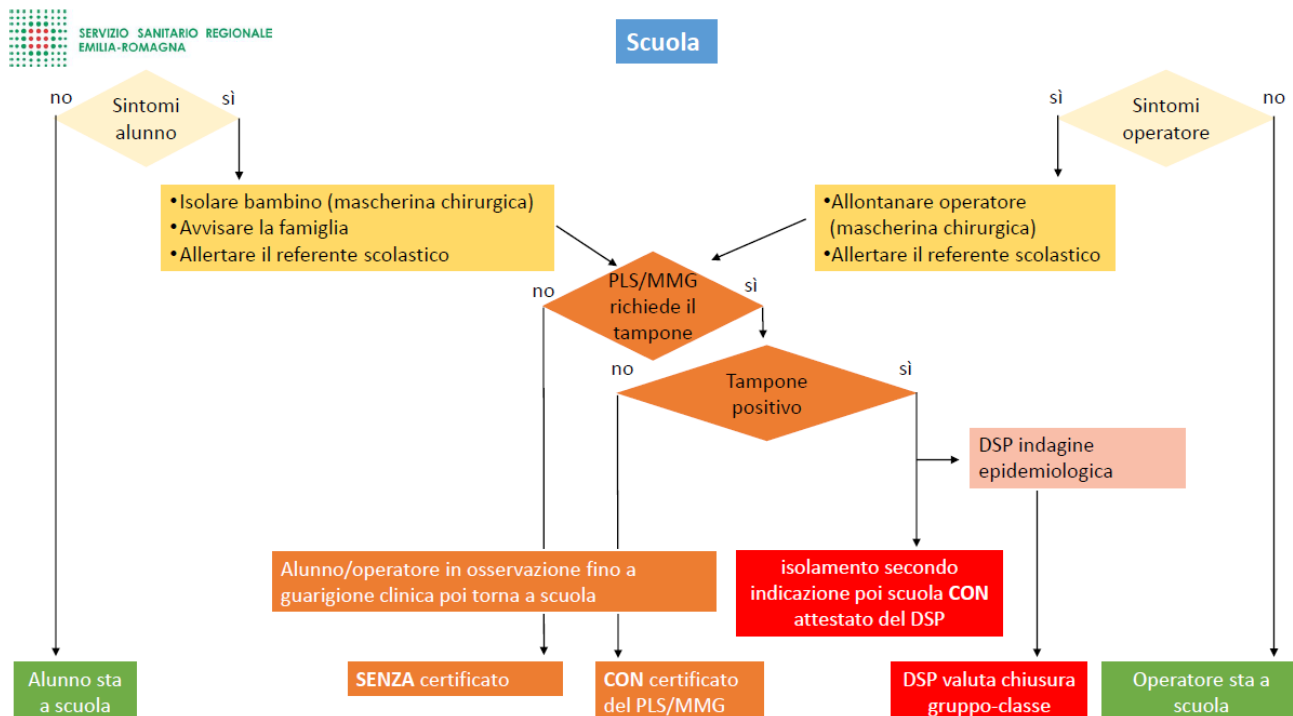
## COSA DEVE FARE LA FAMIGLIA



## COSA DEVE FARE IL MEDICO



## COOSA DEVE FARE LA SCUOLA



## COOSA DEVE FARE L'ASL

